

BREXA

ADVAN

Non Clinical IHC^{※1} Series

非臨床試験研究の免疫染色受託案内です。

皆さんの研究が加速するかもしれません！

多彩な研究分野

- ▶ Cancer
- ▶ Cell Biology
- ▶ Developmental Biology
& Stem Cell Research
- ▶ Epigenetics
- ▶ Fibrosis
- ▶ Immunology
- ▶ Infectious Diseases
- ▶ Metabolism
- ▶ Neuroscience
- ▶ Aging

種交差性

- ▶ Mouse
- ▶ Rat
- ▶ Monkey
- ▶ Hamster

全自動免疫染色装置対応 200種以上

用手法対応 1400種以上

2026年2月現在

本写真はイメージです

※1 : Immunohistochemistry

2026年5月

非臨床研究分野でマウスを主とした各種動物が利用されていますが、多くのモノクローナル抗体はマウス免疫で作製されているので研究目的に沿った免疫染色を実施することが困難でした。弊社では、ラビットモノクローナル（リコンビナント）抗体を中心に、非臨床での免疫染色で製造販売メーカー（以降「メーカー」と記載）のエビデンスがある抗体の受託を実施しています。多くの研究分野に対応できる数百種類を超える受託が可能です（一部、弊社確認抗体とプロトコールも含む）。

各社抗体メーカーのHPには最新の情報が掲載されています（Cell Signaling Technology、abcam等）。抗体情報は適時更新されていますので、ご依頼前に反応性、必要量等の再確認をお願いします。

本サービスは、以下の2種類の受託のカテゴリーで受託可能です。染色に必要な1次抗体を準備ください（弊社での代理購入処理も可能です）。

- ① Leica社® BOND™ RX を利用した全自動染色（以降「BOND」と記載）
最適な染色条件が検討されたメーカー検済済み BOND プロトコールを用います。1次抗体以外は受託費用に含まれます。

- ② 用手法染色
メーカー推奨を含めた用手法での染色です。1次抗体以外に、原則メーカー推奨の用手法試薬を準備ください。安定した結果を出すために BOND への条件検討も受託可能です。

【自動化への条件検討内容】用手法を自動化に切り替えてきた弊社経験をもとに6または12種類の条件で染色を実施します。陽性コントロール組織は依頼者が準備ください。染色したスライドを納品しますので染色条件（プロトコール）を確認決定ください。以降、そのプロトコールで染色をお受けします。

以下の表は「種交差性」も示します。非臨床で研究を行ったあとに同じ抗体で臨床研究を継続したいというご依頼も多くなってきておりますのでヒト（Human）との反応性についても併記しております。臨床用のみで利用可能な抗体については別途お問い合わせください。（表は2022年時点の弊社調査結果です）

① BOND 対応抗体（メーカーエビデンスによる）

No.	抗原名	Code or clone	免疫動物	種交差性					No.	抗原名	Code or clone	免疫動物	種交差性					
				M	R	Hm	Mk	H					M	R	Hm	Mk	H	
1	4-1BB/CD137/TNFRSF9	18798	Rabbit	○					37	Keratin 5	71536	Rabbit	○					
2	Arginase-1	93668	Rabbit	○	○				38	Klrk1c/CD161c	39197	Rabbit	○					
3	Bim	2933	Rabbit	○	○				39	Ly-6G	87048	Rabbit	○					
4	Btk	8547	Rabbit	○					40	Ly6k	44263	Rabbit	○					
5	CD109	24765	Rabbit	○					41	N-Cadherin	13116	Rabbit	○					
6	CD11c	97585	Rabbit	○					42	NCAM1	99746	Rabbit	○	○				
7	CD19	90176	Rabbit	○					43	OX40	61637	Rabbit	○	○				
8	CD206/MRC1	24595	Rabbit	○	○				44	PBRM1/BAF180	38439	Rabbit	○	○				
9	CD31	77699	Rabbit	○					45	PD-1	84651	Rabbit	○					
10	CD3 ε	99940	Rabbit	○					46	PD-L1	64988	Rabbit	○					
11	CD3 ε	78588	Rabbit	○					47	PD-L2	49189	Rabbit	○					
12	CD4	25229	Rabbit	○	○				48	Perforin	31647	Rabbit	○					
13	CD40	86165	Rabbit	○					49	Phospho-SLP-76	76384	Rabbit	○					
14	CD44	37259	Rabbit	○	○				50	Phospho-Stat3	9145	Rabbit	○	○				
15	CD45	70257	Rabbit	○					51	RHAMM/CD168	87129	Rabbit	○	○				
16	CD68	97778	Rabbit	○					52	S100A8	47310	Rabbit	○					
17	CD79B	96024	Rabbit	○					53	S100A9	73425	Rabbit	○	○				
18	CD86	19589	Rabbit	○					54	Semaphorin-4D/CD100	53108	Rabbit	○					
19	CD8 α	98941	Rabbit	○					55	SIRP α /SHPS1	13379	Rabbit	○	○				
20	COL1A1	72026	Rabbit	○					56	SMAD4	46535	Rabbit	○	○				
21	Cyclin D1	55506	Rabbit	○	○				57	Sox9	82630	Rabbit	○					
22	EGF Receptor	4267	Rabbit	○					58	STING	13647	Rabbit	○					
23	EpCAM	93790	Rabbit	○	○				59	TAZ	72804	Rabbit	○					
24	Fc γ RIIB	96397	Rabbit	○					60	TIM-3	83882	Rabbit	○					
25	FoxP3	12653	Rabbit	○					61	Tox/Tox2	73758	Rabbit	○	○				
26	GITR	37472	Rabbit	○					62	Vinculin	13901	Rabbit	○					
27	Granzyme B	46890	Rabbit	○					63	VISTA	54979	Rabbit	○	○				
28	Granzyme B	44153	Rabbit	○					64	YAP	14074	Rabbit	○	○				
29	Helios	89270	Rabbit	○					65	YAP/TAZ	93622	Rabbit	○	○				
30	HER2/ErbB2	4290	Rabbit	○					66	ZEB1	70512	Rabbit	○	○				
31	Iba1/AIF-1	17198	Rabbit	○	○				67	α -Smooth Muscle Actin	19245	Rabbit	○	○				
32	IL-2R α /CD25	36128	Rabbit	○					68	SARS-CoV-2 Nucleocapsid	26369	Rabbit						
33	IL-2R α /CD25	39475	Rabbit	○					69	Protein	33717	Mouse						
34	Insulin Receptor β	23413	Rabbit	○	○				70	ACE2	38241	Rabbit						
35	IRF-1	8478	Rabbit	○	○				71	ACE2	74512	Mouse						
36	IRF-4	62834	Rabbit	○														

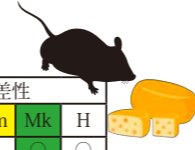
種交差 「M : Mouse」「R : Rat」「Hm : Hamster」「Mk ; Monkey」「H : Human」

No.	抗原名	Code or clone	免疫動物	種交差性				
				M	R	Hm	Mk	H
101	14-3-3 τ	9638	Rabbit	○				
102	4E-BP1	9644	Rabbit	○	○			
103	4E-BP2	2845	Rabbit	○	○			
104	53BP1	4937	Rabbit	○				
105	ABCG2	42078	Rabbit	○				
106	ACE2	38241	Mouse	○				
107	Acetyl- and Phospho-Histone H3	9711	Rabbit	○	○			
108	Acetyl-CoA Carboxylase	3676	Rabbit	○	○	○		
109	Acetyl-CoA Carboxylase	3662	Rabbit	○	○			
110	Acetyl-Histone H2A	2576	Rabbit	○	○			
111	Acetyl-Histone H2B	34156	Rabbit	○	○			
112	Acetyl-Histone H2B	2571	Rabbit	○	○			
113	Acetyl-Histone H2B	12799	Rabbit	○	○			
114	Acetyl-Histone H2B	2574	Rabbit	○	○			
115	Acetyl-Histone H3	9675	Rabbit	○	○			
116	Acetyl-Histone H3	13998	Rabbit	○	○			
117	Acetyl-Histone H3	9649	Rabbit	○	○			
118	Acetyl-Histone H3	9677	Rabbit	○	○			
119	Acetyl-Histone H3	9671	Rabbit	○	○			
120	Acetyl-Histone H4	8647	Rabbit	○				
121	Acetyl-Histone H4	9672	Rabbit	○	○			
122	ACSL1	4047	Rabbit	○	○			
123	ADAR1	81284	Rabbit					
124	Adora2a/Adenosine Receptor A2a	94871	Rabbit	○	○			
125	AIF	4642	Rabbit	○				
126	Aiolos	15103	Rabbit	○				
127	Akt	2920	Mouse	○	○			
128	Akt	4685	Rabbit	○	○			
129	Akt	4691	Rabbit	○	○			
130	Akt1	75692	Rabbit	○	○			
131	AML1	4336	Rabbit					
132	AMPK β 1/2	4150	Rabbit	○	○	○		
133	Annexin A2	8235	Rabbit	○	○			
134	Ape1	10519	Rabbit	○	○			
135	APP	19389	Rabbit	○				
136	APP/ β -Amyloid	2450	Mouse					
137	APS	4832	Rabbit	○				
138	AQP4	59678	Rabbit	○	○			
139	Arginase-2	55003	Rabbit	○	○			
140	Argonaute 1	5053	Rabbit	○	○			
141	ARID1A/BAF250A	12354	Rabbit	○	○			
142	ARID1B/BAF250B	65747	Rabbit	○	○			
143	ASC/TMS1	67824	Rabbit	○				
144	ASCT2	8057	Rabbit					
145	ASF1A	2990	Rabbit	○				
146	Asparagine Synthetase	92479	Rabbit	○	○			
147	ASS1	70720	Rabbit	○	○			
148	Asymmetric Dimethyl-SMARCC1/BAF155	94962	Rabbit	○	○			
149	Asymmetric-Methyl-PABP1	3505	Rabbit	○				
150	ATAD2	50563	Rabbit	○				
151	ATF-2	35031	Rabbit	○	○			
152	ATF-2	9226	Rabbit	○	○			
153	ATF-2/ATF-7	82870	Rabbit	○	○			
154	ATGL	2439	Rabbit	○				
155	ATPIF1	13268	Rabbit	○				
156	ATRX	10321	Rabbit	○	○			
157	Axin1	2074	Rabbit					
158	Axin1	2087	Rabbit	○				
159	Axl	8661	Rabbit					
160	Bak	12105	Rabbit	○	○			
161	Bax	14796	Rabbit	○	○			
162	Bax	2774	Rabbit					
163	BCAT2	79764	Rabbit					
164	Bcl-xL	2764	Rabbit	○	○			
165	BiP	3177	Rabbit					
166	BLNK	36438	Rabbit	○				
167	Bmi1	6964	Rabbit					
168	Brg1	72182	Mouse					
169	BRM	11966	Rabbit					
170	BrdU	BU1/75	Rat	○				
171	c-Jun	9165	Rabbit	○	○			
172	C-Peptide	4593	Rabbit	○	○			
173	C/EBP α	8178	Rabbit	○				
174	C1QB	6502	Rabbit	○	○			
175	CACYBP	8225	Rabbit	○	○			
176	CACYBP	3354	Rabbit	○	○			
177	Cadherin-6	48111	Rabbit					
178	Calbindin	2173	Rabbit	○	○			
179	Calbindin	13176	Rabbit	○	○			

No.	抗原名	Code or clone	免疫動物	種交差性				
				M	R	Hm	Mk	H
180	Calbindin	2136	Rabbit	○	○			
181	Calnexin	2679	Rabbit					
182	Calponin 1	17819	Rabbit	○	○			
183	Calretinin	92635	Rabbit	○	○			
184	CaMKII- α	50049	Rabbit	○	○			
185	CART	14437	Rabbit	○	○			
186	Caspase-3	9662	Rabbit	○	○			
187	Catenin δ -1	59854	Rabbit	○	○			
188	Cathepsin B	31718	Rabbit	○	○			
189	Cathepsin D	2284	Rabbit					
190	Caveolin-1	3267	Rabbit	○	○	○		
191	Caveolin-1	3238	Rabbit	○	○	○		
192	CD13/APN	32720	Rabbit	○	○			
193	CD15/SSEA1	4744	Mouse					
194	CD39/NTPDase 1	14481	Rabbit	○				
195	CD46	13241	Rabbit					
196	CD79B	96024	Rabbit	○				
197	CDK2	18048	Rabbit		○			
198	CDK4	12790	Rabbit					
199	CDK7	2916	Mouse		○			
200	CDK9	2316	Rabbit	○	○	○		
201	Chk2	3440	Mouse					
202	Claudin-2	28530	Rabbit	○				
203	Cleaved Caspase-3	9579	Rabbit	○				
204	Cleaved Caspase-3	9664	Rabbit	○	○			
205	Cleaved Caspase-3	9661	Rabbit	○	○			
206	Cleaved Lamin A	2035	Rabbit	○	○			
207	Cleaved PARP	5625	Rabbit					
208	Cleaved PARP	94885	Rabbit	○	○			
209	CMTM6	90329	Rabbit	○	○			
210	Connexin 43	83649	Rabbit	○	○			
211	Connexin 43	3512	Rabbit	○	○	</		

No.	抗原名	Code or clone	免疫動物	種交差性				
				M	R	Hm	Mk	H
260	eNOS	5880	Mouse					
261	eNOS	35362	Rabbit					
262	EphA2	6997	Rabbit					
263	EphB2	83029	Rabbit					
264	Eps8	43114	Rabbit					
265	ERCC1	12345	Rabbit					
266	ERG	97249	Rabbit					
267	ERp44	3798	Rabbit					
268	ESET	93212	Rabbit					
269	Exportin-1/CRM1	46249	Rabbit					
270	Ezh2	5246	Rabbit					
271	Ezrin	3145	Rabbit					
272	F4/80	70076	Rabbit					
273	F4/80	Cl:A3-1	Rat					
274	FAAH1	3829	Rabbit					
275	FABP5	39926	Rabbit					
276	FAK	3285	Rabbit					
277	Fascin	99978	Mouse					
278	Fatty Acid Synthase	3180	Rabbit					
279	Fc γ RIV	73741	Rabbit					
280	FGF Receptor 1	9740	Rabbit					
281	FGF Receptor 2	23328	Rabbit					
282	Flotillin-1	18634	Rabbit					
283	FosB	2251	Rabbit					
284	FoxO1	97635	Mouse					
285	FoxO1	2880	Rabbit					
286	FoxO3a	12829	Rabbit					
287	FoxO3a	9467	Rabbit					
288	FoxP1	4402	Rabbit					
289	FoxP1	2005	Rabbit					
290	FTTH1	4393	Rabbit					
291	Galectin-1/LGALS1	13888	Rabbit					
292	GAPDH	2118	Rabbit					
293	GAPDH	5174	Rabbit					
294	GATA-1	3535	Rabbit					
295	GATA-3	5852	Rabbit					
296	Gelsolin	12953	Rabbit					
297	Geminin	52508	Rabbit					
298	GFAP	3670	Mouse					
299	GFAP	80788	Rabbit					
300	Glucagon	2760	Rabbit					
301	Glucocorticoid Receptor	47411	Mouse					
302	Glucocorticoid Receptor	12041	Rabbit					
303	GLUL	27857	Rabbit					
304	Glut1	73015	Rabbit					
305	Glutamate Dehydrogenase 1/2	12793	Rabbit					
306	Glutaminase-1/GLS1	56750	Rabbit					
307	Glycogen Synthase	3886	Rabbit					
308	Grp75	3593	Rabbit					
309	Grp94	20292	Rabbit					
310	GSK-3 β	9315	Rabbit					
311	GSK-3 β	12456	Rabbit					
312	GSTP1	3369	Mouse					
313	G α	3992	Rabbit					
314	G β L	3227	Rabbit					
315	HAUSP	4833	Rabbit					
316	HDAC6	7558	Rabbit					
317	HDAC7	33418	Rabbit					
318	HER2/ErbB2	2165	Rabbit					
319	HER2/ErbB2	4290	Rabbit					
320	HER3/ErbB3	12708	Rabbit					
321	HES1	11988	Rabbit					
322	Hexokinase I	2024	Rabbit					
323	HIF-1 β /ARNT	5537	Rabbit					
324	Histone Deacetylase 5	2082	Rabbit					
325	Histone H2A	3636	Mouse					
326	Histone H2A II	2578	Rabbit					
327	Histone H2A.X	7631	Rabbit					
328	Histone H2B	12364	Rabbit					
329	Histone H3	14269	Mouse					
330	Histone H3	54905	Rabbit					
331	Histone H3	4499	Rabbit					
332	Histone H4	2935	Mouse					
333	Histone H4	13919	Rabbit					
334	HMGA1	12094	Rabbit					
335	HMGA2	8179	Rabbit					
336	HMGB1	6893	Rabbit					
337	HOXB13	90944	Rabbit					
338	HP1 α	2616	Rabbit					
339	HP1 α / β	2623	Rabbit					
340	HS1	3892	Rabbit					

No.	抗原名	Code or clone	免疫動物	種交差性				
				M	R	Hm	Mk	H
341	HSF1	12972	Rabbit					
342	HSF1	4356	Rabbit					
343	HSP27	2402	Mouse					
344	HSP27	50353	Rabbit					
345	HSP40	4871	Rabbit					
346	HSP60	12165	Rabbit					
347	HSP70	4873	Rabbit					
348	HSP70	4872	Rabbit					
349	HSP90	4877	Rabbit					
350	HSP90	4875	Rabbit					
351	HSP90	4874	Rabbit					
352	Huntingtin	5656	Rabbit					
353	IDH1	66969	Rabbit					
354	IDH2	60322	Mouse					
355	IDH2	56439	Rabbit					
356	IGF-I Receptor β	3027	Rabbit					
357	IGF-II Receptor/CI-M6PR	15128	Rabbit					
358	IGFBP7	47744	Rabbit					
359	Ikaros	14859	Rabbit					
360	IL-1 β	12242	Mouse					
361	ILK1	3862	Rabbit					
362	Insulin	3014	Rabbit					
363	Insulin	4590	Rabbit					
364	Integrin β 1	34971	Rabbit					
365	Integrin β 2	72607	Rabbit					
366	Integrin β 3	13166	Rabbit					
367	IQGAP1	20648	Rabbit					
368	I κ B α	4814	Mouse					
369	Jagged1	70109	Rabbit					
370	Jak1	3344	Rabbit					
371	Jak2	3230	Rabbit					
372	JIP4/SPAG9	5519	Rabbit					
373	JMJD1B	3100	Rabbit					
374	JMJD6	60602	Rabbit					
375	JunB	3753	Rabbit					
376	Keratin 17/19	3984	Rabbit					
377	Keratin 17/19	12434	Rabbit					
378	Keratin 8/18	4546	Mouse					
379	Ki-67	12202	Rabbit					
380	Kindlin-3	10459	Rabbit					
381	Ku80	2180	Rabbit					
382	Ku80	2753	Rabbit					
383	Lamin A/C	4777	Mouse					
384	Lamin A/C	2032	Rabbit					
385	Lamin B1	17416	Rabbit					
386	LAMP1	9091	Rabbit					
387	LAMTOR1/C11orf59	8975	Rabbit					
388	LAMTOR4/C7orf59	13140	Rabbit					
389	LAMTOR5/HBXIP	14633	Rabbit					
390	LAT	45533	Rabbit					
391	LC3A	4599	Rabbit					
392	LC3A/B	12741	Rabbit					
393	LC3B	83506	Mouse					
394	LCP1	3588	Rabbit					
395	LDHA	3582	Rabbit					
396	LDHA/LDHC	3558	Rabbit					
397	LEDGF	2088	Rabbit					
398	Legumain	93627	Rabbit					
399	LKB1	13031	Rabbit					
400	LPP	3389	Mouse					
401	LRF/Pokemon	50565	Rabbit					
402	LSD1	2184	Rabbit					
403	LSD1	2139	Rabbit					
404	LSR	14804	Rabbit					
405	Lyn	2796	Rabbit					
406	Lyric/Metadherin	14065	Rabbit					
407	Malic Enzyme 2	15506	Rabbit					
408	MARCKS	5607	Rabbit					
409	MAVS	83000	Rabbit					
410	MCM2	12079	Mouse					
411	MCM2	3619	Rabbit					
412	MCM2	4007	Rabbit					
413	MCM4	12973	Rabbit					
414	MCM7	3735	Rabbit					
415	MDR1/ABCB1	13978	Rabbit					
416	MeCP2	3456	Rabbit					
417	MEK1	12671	Rabbit					
418	MEK1/2	4694	Mouse					
419	mGluR1	12551	Rabbit					
420	MGMT	86039	Rabbit					
421	MIF	87501	Rabbit					



No.	抗原名	Code or clone	免疫動物	種交差性				
				M	R	Hm	Mk	H
422	Mihl	5940	Rabbit					
423	MIST1/bHLHa15	14896	Rabbit					
424	Mitofusin-2	9482	Rabbit					
425	Miwi	2079	Rabbit					
426	MMP-7	3801	Rabbit					
427	MOG	96457	Rabbit					
428	Mre11	4895	Rabbit					
429	MRP4/ABCC4	12857	Rabbit					
430	MRPL11	2066	Rabbit					
431	MSH2	2017	Rabbit					
432	MTA1	5647	Rabbit					
433	mTOR	2983	Rabbit					
434	MTSS1	93065	Rabbit					
435	Myelin Basic Protein	78896	Rabbit					
436	MYPT1	8574	Rabbit					
437	MYST2	58418	Rabbit					
438	Myt1	4282	Rabbit					
439	N-Myc	51705	Rabbit					
440	NCAM-L1	90269	Rabbit					
441	NDRG1	9485	Rabbit					
442	NDRG1	5196	Rabbit					
443	NDRG4	9039	Rabbit					
444	Nectin-2/CD112	95333	Rabbit					
445	NEDD8	2754	Rabbit					
446	NEDD8	2745	Rabbit					
447	Nestin	4760	Mouse					
448	NeuN	24307	Rabbit					
449	Neurofilament-H	2836	Mouse					
450	Neurofilament-L	2835	Mouse					
451	Neurofilament-L	2837	Rabbit					
452	Neuropeptide Y	11976	Rabbit					
453	Neuropilin-2	3366	Rabbit					
454	NF- κ B p65	6956	Mouse					
455	NF- κ B p65	8242	Rabbit					
456	NF- κ B p65	3987	Rabbit					
457	NF- κ B2 p100/p52	3017	Rabbit					
458	NFAT1	5861	Rabbit					
459	NKX6.1	54551	Rabbit					
460	NME1/NDKA	3345	Rabbit					
461	nNOS	4236	Rabbit					
462	nNOS	4231	Rabbit					
463	Non-phospho	8814	Rabbit					
464	Non-phospho	19807	Rabbit					
465	Notch1	3608	Rabbit					



No.	抗原名	Code or clone	免疫動物	種交差性				
				M	R	Hm	Mk	H
583	Phospho-S6 Ribosomal Protein	2211	Rabbit	○	○	○	○	○
584	Phospho-S6 Ribosomal Protein	5364	Rabbit	○	○	○	○	○
585	Phospho-SAPK/JNK	4668	Rabbit	○	○	○	○	○
586	Phospho-SQSTM1/p62	16177	Rabbit	○	○	○	○	○
587	Phospho-Src	2105	Rabbit	○	○	○	○	○
588	Phospho-Stat1	8826	Rabbit	○	○	○	○	○
589	Phospho-Stat1	9167	Rabbit	○	○	○	○	○
590	Phospho-Stat3	4113	Mouse	○	○	○	○	○
591	Phospho-Stat5	9359	Rabbit	○	○	○	○	○
592	Phospho-Stat5	9314	Rabbit	○	○	○	○	○
593	Phospho-Stathmin	4191	Rabbit	○	○	○	○	○
594	Phospho-Tau	35834	Rabbit	○	○	○	○	○
595	Phospho-Tau	15013	Rabbit	○	○	○	○	○
596	Phospho-Tau	12885	Rabbit	○	○	○	○	○
597	Phospho-Tau	49561	Rabbit	○	○	○	○	○
598	Phospho-TAZ	59971	Rabbit	○	○	○	○	○
599	Phospho-TCTP	5251	Rabbit	○	○	○	○	○
600	Phospho-Tyrosine	96215	Mouse	○	○	○	○	○
601	Phospho-Tyrosine Hydroxylase	13041	Rabbit	○	○	○	○	○
602	Phospho-YAP	13008	Rabbit	○	○	○	○	○
603	PKC θ	13643	Rabbit	○	○	○	○	○
604	PKC θ	2059	Rabbit	○	○	○	○	○
605	PKM1	7067	Rabbit	○	○	○	○	○
606	PKM2	4053	Rabbit	○	○	○	○	○
607	PLC γ 1	5690	Rabbit	○	○	○	○	○
608	PLK1	4513	Rabbit	○	○	○	○	○
609	PP2A A Subunit	2041	Rabbit	○	○	○	○	○
610	PP2A B Subunit	2290	Rabbit	○	○	○	○	○
611	PP2A B Subunit	4953	Rabbit	○	○	○	○	○
612	PP2A C Subunit	2259	Rabbit	○	○	○	○	○
613	PP2A C Subunit	2038	Rabbit	○	○	○	○	○
614	PP2C- α	3549	Rabbit	○	○	○	○	○
615	PPAR γ	2435	Rabbit	○	○	○	○	○
616	PRAS40	2691	Rabbit	○	○	○	○	○
617	PRMT5	79998	Rabbit	○	○	○	○	○
618	Proglucagon	8233	Rabbit	○	○	○	○	○
619	Prostate Specific Membrane Antigen	12815	Rabbit	○	○	○	○	○
620	PSD95	3409	Rabbit	○	○	○	○	○
621	PTBP1	72669	Rabbit	○	○	○	○	○
622	PTEN	9559	Rabbit	○	○	○	○	○
623	PTEN	9188	Rabbit	○	○	○	○	○
624	PU.1	2258	Rabbit	○	○	○	○	○
625	Pyruvate Dehydrogenase	3205	Rabbit	○	○	○	○	○
626	PYY	24895	Rabbit	○	○	○	○	○
627	Rab5A	46449	Mouse	○	○	○	○	○
628	Rab7	95746	Mouse	○	○	○	○	○
629	RagC	5466	Rabbit	○	○	○	○	○
630	RAI17/ZMIZ1	89500	Rabbit	○	○	○	○	○
631	RAR γ 1	8965	Rabbit	○	○	○	○	○
632	Ras	67648	Rabbit	○	○	○	○	○
633	Rb	9309	Mouse	○	○	○	○	○
634	RBPSUH	5313	Rabbit	○	○	○	○	○
635	RBX1	11922	Rabbit	○	○	○	○	○
636	RCAS1	12053	Rabbit	○	○	○	○	○
637	RelB	10544	Rabbit	○	○	○	○	○
638	Ret	14556	Rabbit	○	○	○	○	○
639	RhoB	63876	Rabbit	○	○	○	○	○
640	Rhodopsin	27182	Rabbit	○	○	○	○	○
641	RKIP	13006	Rabbit	○	○	○	○	○
642	RRM1	8637	Rabbit	○	○	○	○	○
643	RSK2	5528	Rabbit	○	○	○	○	○
644	S100A10	5529	Mouse	○	○	○	○	○
645	S100A4	13018	Rabbit	○	○	○	○	○
646	S6 Ribosomal Protein	2317	Mouse	○	○	○	○	○
647	S6 Ribosomal Protein	2217	Rabbit	○	○	○	○	○
648	SCD1	2794	Rabbit	○	○	○	○	○
649	SDHA	11998	Rabbit	○	○	○	○	○
650	Secretagogin	14037	Rabbit	○	○	○	○	○
651	SETD2	89680	Rabbit	○	○	○	○	○
652	SHMT2	33443	Rabbit	○	○	○	○	○
653	SHP-2	3397	Rabbit	○	○	○	○	○
654	SirT3	2627	Rabbit	○	○	○	○	○
655	SIX1	16960	Rabbit	○	○	○	○	○
656	Skp2	2652	Rabbit	○	○	○	○	○
657	SLP-2	89199	Rabbit	○	○	○	○	○
658	SLP-76	25361	Rabbit	○	○	○	○	○
659	Smac/Diablo	2954	Mouse	○	○	○	○	○
660	Smac/Diablo	15108	Rabbit	○	○	○	○	○
661	SMARCB1/BAF47	91735	Rabbit	○	○	○	○	○
662	SOD1	37385	Rabbit	○	○	○	○	○
663	SOD2	13141	Rabbit	○	○	○	○	○

No.	抗原名	Code or clone	免疫動物	種交差性				
				M	R	Hm	Mk	H
664	Sox2	3728	Rabbit	○	○	○	○	○
665	Sox2	14962	Rabbit	○	○	○	○	○
666	SP1	9389	Rabbit	○	○	○	○	○
667	SPARC	8725	Rabbit	○	○	○	○	○
668	Spinophilin	14136	Rabbit	○	○	○	○	○
669	SQSTM1/p62	23214	Rabbit	○	○	○	○	○
670	Src	2109	Rabbit	○	○	○	○	○
671	SRC-1	2191	Rabbit	○	○	○	○	○
672	SS18	21792	Rabbit	○	○	○	○	○
673	Stat1	9175	Rabbit	○	○	○	○	○
674	Stat1	14994	Rabbit	○	○	○	○	○
675	Stat1	14995	Rabbit	○	○	○	○	○
676	Stat3	9139	Mouse	○	○	○	○	○
677	Stat3	30835	Rabbit	○	○	○	○	○
678	Stat3	9132	Rabbit	○	○	○	○	○
679	Stat3 α	8768	Rabbit	○	○	○	○	○
680	Stathmin	13655	Rabbit	○	○	○	○	○
681	Stathmin	3352	Rabbit	○	○	○	○	○
682	SUMO-1	4940	Rabbit	○	○	○	○	○
683	SUMO-1	4930	Rabbit	○	○	○	○	○
684	Survivin	2808	Rabbit	○	○	○	○	○
685	Syk	13198	Rabbit	○	○	○	○	○
686	Synapsin-1	5297	Rabbit	○	○	○	○	○
687	Synaptophysin	36406	Rabbit	○	○	○	○	○
688	T-bet/TBX21	97135	Rabbit	○	○	○	○	○
689	Talin-1	4021	Rabbit	○	○	○	○	○
690	Tapasin	66382	Rabbit	○	○	○	○	○
691	Tau	4019	Mouse	○	○	○	○	○
692	Tau	46687	Rabbit	○	○	○	○	○
693	TBR1	49661	Rabbit	○	○	○	○	○
694	TCF1/TCF7	2203	Rabbit	○	○	○	○	○
695	TDP43	89789	Rabbit	○	○	○	○	○
696	TDP43	89718	Rabbit	○	○	○	○	○
697	TEAD1	12292	Rabbit	○	○	○	○	○
698	TFII-I	4562	Rabbit	○	○	○	○	○
699	TGM2	3557	Rabbit	○	○	○	○	○
700	Thimet oligopeptidase	4238	Mouse	○	○	○	○	○
701	Thioredoxin 1	2429	Rabbit	○	○	○	○	○
702	Thy1/CD90	13801	Rabbit	○	○	○	○	○
703	Thymidylate Synthase	9045	Rabbit	○	○	○	○	○
704	TIF1 β	4124	Rabbit	○	○	○	○	○
705	TMOD1	65647	Rabbit	○	○	○	○	○
706	TNFRSF8/CD30	54535	Rabbit	○	○	○	○	○
707	Tom20	42406	Rabbit	○	○	○	○	○
708	Topoisomerase II α	12286	Rabbit	○	○	○	○	○
709	TRAF1	4710	Rat	○	○	○	○	○
710	Tri-Methyl-Histone H3	9733	Rabbit	○	○	○	○	○
711	Tri-Methyl-Histone H3	4909	Rabbit	○	○	○	○	○
712	Tri-Methyl-Histone H3	9751	Rabbit	○	○	○	○	○
713	Tri-Methyl-Histone H3	9727	Rabbit	○	○	○	○	○
714	TrkC	3376	Rabbit	○	○	○	○	○
715	TRXR1	15140	Rabbit	○	○	○	○	○
716	Tryptase	19523	Rabbit	○	○	○	○	○
717	Tyrosine Hydroxylase	58844	Rabbit	○	○	○	○	○
718	UBAP2L	40199	Rabbit	○	○	○	○	○
719	UBE1a	4890	Rabbit	○	○	○	○	○
720	UCHL1	13179	Rabbit	○	○	○	○	○
721	UCP1	72298	Rabbit	○	○	○	○	○
722	USP9X	14898	Rabbit	○	○	○	○	○
723	UTX	33510	Rabbit	○	○	○	○	○
724	VAMP2	13508	Rabbit	○	○	○	○	○
725	VAMP3	61451	Rabbit	○	○	○	○	○
726	VCAM-1	32653	Rabbit	○	○	○	○	○
727	VDAC	4661	Rabbit	○	○	○	○	○
728	VDAC	4866	Rabbit	○	○	○	○	○
729	VEGF Receptor 2	2479	Rabbit	○	○	○	○	○
730	VEGF Receptor 2	9698	Rabbit	○	○	○	○	○
731	Vimentin	5741	Rabbit	○	○	○	○	○
732	VIP	37973	Rabbit	○	○	○	○	○
733	VISTA	64953	Rabbit	○	○	○	○	○
734	Vitamin D3 Receptor	12550	Rabbit	○	○	○	○	○
735	Wee1	13084	Rabbit	○	○	○	○	○
736	WHSC1L1	92056	Rabbit	○	○	○	○	○
737	XIAP	14334	Rabbit	○	○	○	○	○
738	YAP	14074	Rabbit	○	○	○	○	○
739	YB1	4202	Rabbit	○	○	○	○	○
740	YB1	8475	Rabbit	○	○	○	○	○
741	Zap-70	2705	Rabbit	○	○	○	○	○
742	α-Actinin 4	15145	Rabbit	○	○	○	○	○
743	α-Amylase	3796	Rabbit	○	○	○	○	○
744	α-Smooth Muscle Actin	56856	Mouse	○	○	○	○	○
745	α-Synuclein	4179	Rabbit	○	○	○	○	○

No.	抗原名	Code or clone	免疫動物	種交差性				
				M	R	Hm	Mk	H
746	α-Tubulin	3873	Mouse	○	○	○	○	○
747	α-Tubulin	2125	Rabbit	○	○	○	○	○
748	α-Tubulin	2144	Rabbit	○	○	○	○	○
749	α / β-Synuclein	2644	Mouse	○	○	○	○	○
750	α / β-Tubulin	2148	Rabbit	○	○	○	○	○
751	β-Actin	3700	Mouse	○	○	○	○	○
752	β-Actin	4970	Rabbit	○	○	○	○	○
753	β-Arrestin 1	30036	Rabbit	○	○	○	○	○
754	β-Arrestin 2	3857	Rabbit	○	○	○	○	○
755	β-Catenin	37447	Mouse	○	○	○	○	○
756	β-Catenin	9582	Rabbit	○	○	○	○	○
757	β-Catenin	8480	Rabbit	○	○	○	○	○
758	β-Catenin	9562	Rabbit	○	○	○	○	○

株式会社 BREXA Advan

病理受託部

〒198-0005 東京都青梅市黒沢二丁目 979 番地の2

TEL : (0428) 85-8601

お問い合わせ bady-pathology@brexa.com

または右の二次元バーコードから>>

受託 HP <https://pathology-brexaadvan.com>



ご注意：本案内のサービスおよび装置仕様はサービス受託の際に変更される場合があります。詳しくは、お問い合わせにてご確認ください。
本資料の表現は弊社調査結果に基づいております。また、使用されている画像はイメージです。